



COMPACTFLAT S05

AERODINÁMICO. ESTABLE. INTELIGENTE.

Subestructura compacta y probada para soportes de una cara de módulos fotovoltaicos en cubiertas planas

El sistema, como parte de la familia de productos COMPACTFLAT, es una subestructura aerodinámica orientada al sur para el montaje de módulos fotovoltaicos con marco en cubiertas planas. Está disponible con una inclinación de 5° y con diferentes distancias entre filas. No se requieren componentes adicionales para reducir la anchura interior existente entre los módulos. Con la distancia entre filas más pequeña, se reducen considerablemente los espacios vacíos y el sistema ofrece más módulos instalados, es decir, más potencia y rendimiento por unidad de superficie.

AEROCOMPACT®



El diseño aerodinámico tiene excelentes propiedades estáticas y requiere mucho menos lastre que otros sistemas del mercado. Gracias al particular «efecto resorte» de las patas de apoyo, la subestructura se adapta de forma óptima a las características de la superficie. Gracias a que el diseño no está ensamblado en rieles, la evacuación de agua tiene lugar en todos los lados.

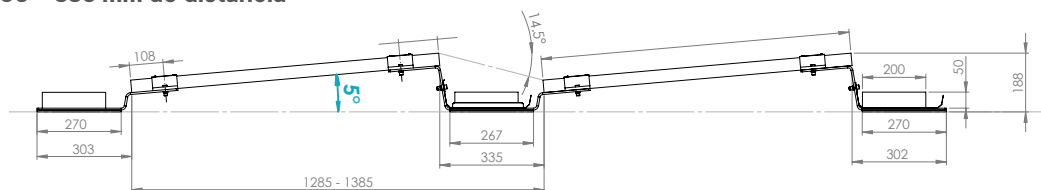
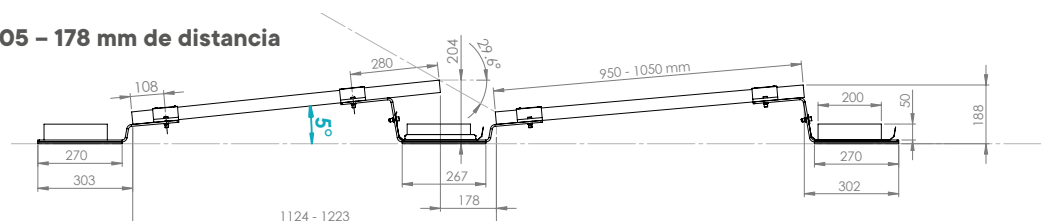
Igual que el sistema COMPACT**FLAT S10+**, COMPACT**FLAT S05** también tiene una garantía de 25 años, está probado en el túnel aerodinámico, dispone de la certificación TÜV según UL 2703 y se suministra incluyendo la esterilla de protección del edificio premontada. Todas las variantes se han sometido a pruebas de carga especiales y han obtenido la aprobación por parte de TÜV Rheinland de acuerdo con UL 2703 y también a una prueba de incendio según UL 1703 con su correspondiente conformidad. La gestión de cables para el cableado de cadena de las filas de módulos dispone de la certificación UL y está disponible como accesorio para la subestructura.

COMPACT**FLAT S05** está almacenado en nuestro software de ingeniería 3D AEROTOOL. El Centro de Atención al Cliente de AEROCOMPACT® puede emitir informes de proyectos claros y competentes basados en datos empíricos (carga de viento, carga de nieve, estática).

COMPACT**FLAT S05** se suministra parcialmente premontado, incluyendo la esterilla de protección del edificio de nuevo diseño, con prueba de durabilidad de largo plazo.

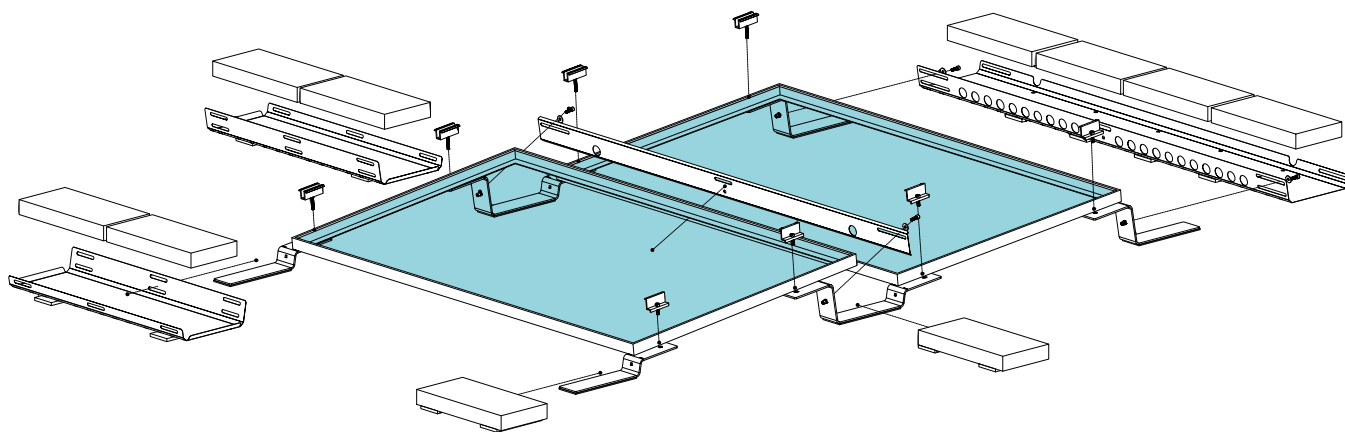
Esta variante del sistema con bandejas de lastre se usa principalmente en zonas con fuertes vientos y en cubiertas con poca capacidad de carga puntual. Las principales ventajas de esta variante de montaje son, por un lado, el lastre múltiple, que se puede instalar por módulo y, por otro, la distribución uniforme de las cargas puntuales en el revestimiento de la cubierta. La bandeja de lastre también puede utilizarse cuando la cubierta tiene una capa de grava a modo de lastre. El lecho de grava en ese caso se coloca en la bandeja de chapa a modo de peso.

Con solo tres componentes principales, COMPACT**FLAT S05** consigue una excelente relación calidad-precio. La sencilla instalación y la elevada densidad de transporte de este innovador sistema, junto con su bajo precio, ahorran tiempo y dinero.

S05 – 335 mm de distancia**S05 – 178 mm de distancia**

DATOS TÉCNICOS

Descripción	Sistema de montaje aerodinámico para soportes de módulos fotovoltaicos con marco en cubiertas planas
Ámbito de aplicación	En cubiertas laminadas y asfálticas con y sin aislamiento térmico debajo de la impermeabilización, así como en cubiertas de hormigón y adaptación a demanda en cubiertas de grava y cubiertas verdes
Dimensiones del módulo	950 - 1050 mm x 1475 - 2080 mm (anchura x longitud)
Ángulo de montaje	5°, unilateral
Distancia entre filas	COMPACTFLAT S05 (ángulo de sombreado interno de 15°): 335 mm COMPACTFLAT S05 (ángulo de sombreado interno de 30°): 178 mm
Distancia desde la superficie de la cubierta o superficie del suelo	Aproximadamente 60 mm, en cubierta de grava posiblemente menos
Distancia desde el borde de la cubierta	1200 mm (distancias inferiores al borde, a petición), las áreas de las cubiertas F y G pueden cubrirse de acuerdo con EN 1991-1-4
Altura máxima del edificio	25 m (adaptación a edificios más elevados a petición)
Inclinación máxima de la cubierta	Hasta 5° con posibilidad de no incluir anclajes de cubierta, más de 5° solo con anclajes de cubierta
Tamaño máximo de campo	12 x 10 filas, 120 módulos
Tamaño mínimo de campo	1 fila con 2 módulos cada una
Carga de viento	Carga de succión hasta 2,4 kN/m ²
Carga de nieve	Carga de presión COMPACTFLAT S05 estándar hasta 2,4 kN/m ² Carga de presión COMPACTFLAT S05 alpino hasta 4,4 kN/m ²
Diseño/Comprobación de la estabilidad estructural	Con soporte de software basado en investigaciones de túneles aerodinámicos
Requisitos de construcción	Es preciso garantizar una capacidad de carga estática suficiente de la construcción de la cubierta y la estructura del edificio, así como una resistencia a la presión idónea de la estructura de la cubierta. Se aplican los términos y condiciones generales de garantía, así como el acuerdo de usuario.
Aprobación del módulo	La lista de los módulos aprobados está disponible en AEROCOMPACT®; las autorizaciones individuales, a través del fabricante del módulo
Componentes	Clips de fijación con espiga de toma de tierra, soportes de sujeción para cubierta plana, chapas deflectoras de aire, piedras de lastre; placas laterales opcionales, bandejas de lastre, anclajes de cubierta
Materiales	Soportes de unión de aluminio EN AW 6060 T64, clips de fijación de aluminio EN AW 6063 T66, tornillos de acero inoxidable A2-70, chapas deflectoras de aire y bandejas de lastre de acero con recubrimiento de aluminio y cinc, esterilla de protección del edificio de vellón de poliéster



- › Clips de fijación para módulos con clavija de toma de tierra integrada
- › No requiere perforar la cubierta
- › Apropiado también para zonas del borde de la cubierta
- › Estructura principal fabricada en aluminio y acero inoxidable
- › Evacuación de agua en todos los lados
- › Ventilación óptima del módulo
- › Esterilla de protección del edificio premontada
- › 700 kWp por camión o contenedores de 40 pies
- › Cantidad mínima de pedido solo 2 kWp
- › La instalación más rápida: 1 kWp/5 min/2 personas
- › Aberturas de aspiración de viento optimizadas
- › Costes de transporte reducidos
- › Probado contra incendios según UL 1703
- › Certificación TÜV según UL 2703
- › Probado en túnel aerodinámico
- › Diseñado en Europa
- › Homologación general de construcción solicitada
- › 25 años de garantía del producto



< Escanee el código QR y vea el vídeo de instalación

AEROCOMPACT®

Headquarter Europe

Aerocompact GmbH // Sonnenstraße 10 // 6822 Satteins, Austria
Teléfono: +43 5524 22566 // Correo electrónico: office@aerocompact.com
www.aerocompact.com