



COMPACTFLAT Z3+

AERODINÁMICO. ESTABLE. INTELIGENTE.

Subestructura compacta y probada para soportes de dos caras de módulos fotovoltaicos en cubiertas planas

COMPACTFLAT Z3+ es una subestructura aerodinámica con orientación este/oeste para instalar y alinear módulos fotovoltaicos con marco en cubiertas planas. Está disponible con una inclinación de 5° y 10°. Es posible instalar tres módulos fotovoltaicos directamente uno detrás de otro en diagonal.

AEROCOMPACT®



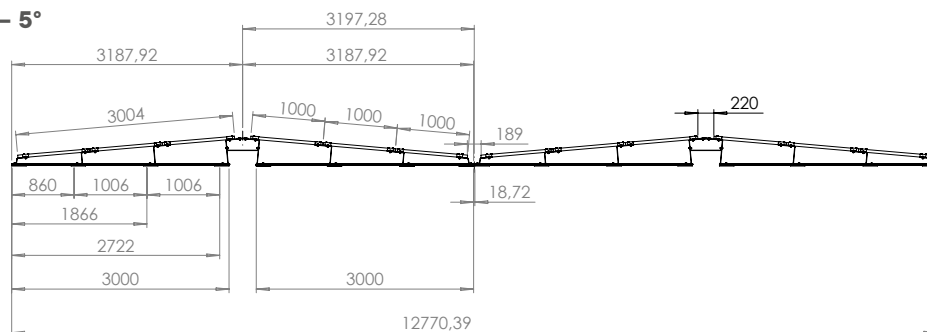
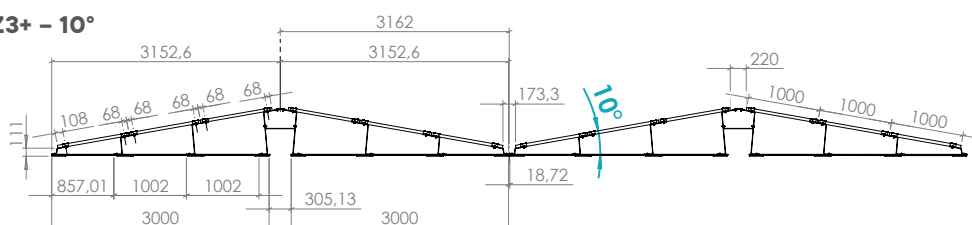
COMPACT**FLAT Z3+** permite por primera vez un aprovechamiento máximo de la superficie de la cubierta plana, siendo por esta razón de especial importancia para proyectos de envergadura. En comparación, se pueden instalar hasta un 30 % más de módulos fotovoltaicos en una misma área. Además, el sistema COMPACT**FLAT Z3+** permite un ahorro económico en robots de limpieza, ya que pueden montarse hasta un máximo de 3 módulos fotovoltaicos sucesivos. El diseño aerodinámico tiene muy buenas propiedades estáticas y requiere mucho menos lastre que otros sistemas del mercado.

El sistema está probado según los últimos estándares de túnel aerodinámico, dispone de la certificación UL 2703 y tiene 25 años de garantía. Todas las variantes se han sometido a pruebas de carga especiales y han obtenido la aprobación por parte de TÜV Rheinland de acuerdo con UL 2703 y también a una prueba de incendio según UL 1703 con su correspondiente conformidad. Gracias al diseño bien elaborado, la evacuación de agua tiene lugar en todos los lados.

El sistema COMPACT**FLAT Z3+** está almacenado en nuestro software de ingeniería 3D AEROTOOL. El Centro de Atención al Cliente de AEROCOMPACT® puede emitir informes de proyectos claros y competentes basados en datos empíricos (carga de viento, carga de nieve, estática).

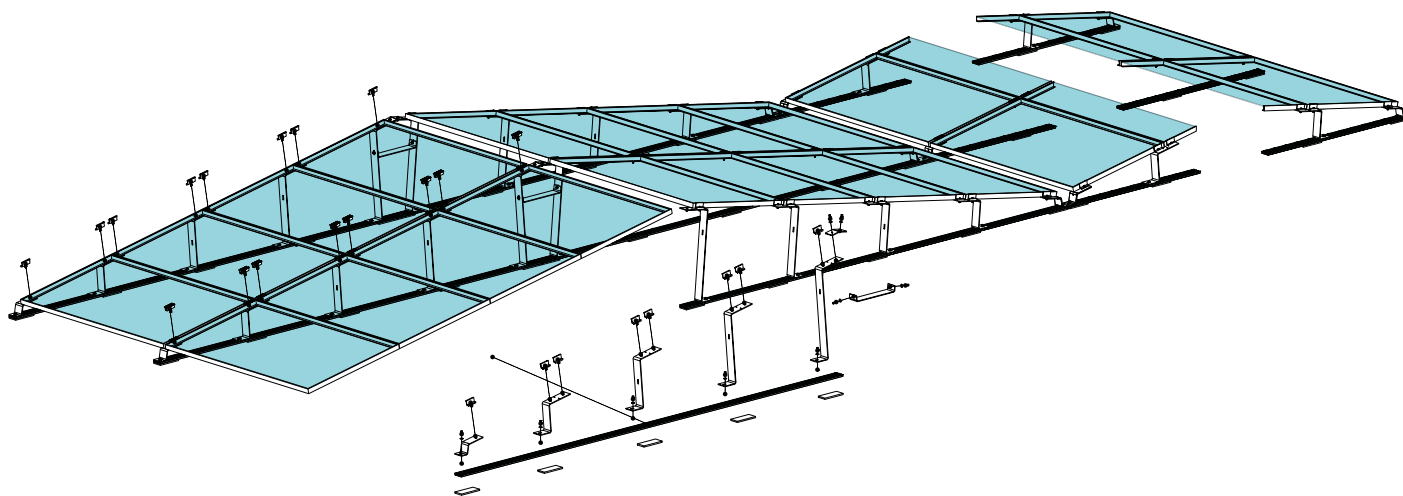
COMPACT**FLAT Z3+** se suministra premontado, incluyendo la esterilla de protección del edificio de nuevo diseño, con prueba de durabilidad a largo plazo.

Con pocos componentes principales, COMPACT**FLAT Z3+** consigue una excelente relación calidad-precio. La sencilla instalación de este innovador sistema, junto con su bajo precio, ahorran tiempo y dinero.

Z3+ - 5°**Z3+ - 10°**

DATOS TÉCNICOS

Descripción	Sistema de montaje aerodinámico para soportes de módulos fotovoltaicos con marco en cubiertas planas
Ámbito de aplicación	En cubiertas laminadas y asfálticas con y sin aislamiento térmico debajo de la impermeabilización, así como en cubiertas de hormigón y adaptación a demanda en cubiertas de grava y cubiertas verdes
Dimensiones del módulo	950 - 1050 mm de anchura, longitud a voluntad
Ángulo de montaje	5°, 10°
Distancia entre filas	COMPACTFLAT Z3+: 400 mm para 6 módulos
Distancia desde la superficie de la cubierta o superficie del suelo	Aproximadamente 85 mm, en cubierta de grava posiblemente menos
Distancia desde el borde de la cubierta	500 mm, las áreas de las cubiertas F y G pueden cubrirse de acuerdo con EN 1991-1-4
Altura máxima del edificio	60 m (adaptación a edificios más elevados a petición)
Inclinación máxima de la cubierta	Hasta 5° con posibilidad de no incluir anclajes de cubierta, más de 5° solo con anclajes de cubierta
Tamaño máximo de campo	12 x 24 filas, 288 módulos
Tamaño mínimo de campo	1 fila doble con 2 módulos cada una
Carga de viento	Carga de succión hasta 2,4 kN/m ²
Carga de nieve	Carga de presión hasta 1,6 kN/m ²
Diseño/Comprobación de la estabilidad estructural	Con soporte de software basado en investigaciones de túneles aerodinámicos
Requisitos de construcción	Es preciso garantizar una capacidad de carga estática suficiente de la construcción de la cubierta y la estructura del edificio, así como una resistencia a la presión idónea de la estructura de la cubierta. Se aplican los términos y condiciones generales de garantía, así como el acuerdo de usuario.
Aprobación del módulo	La lista de los módulos aprobados está disponible en AEROCOMPACT®; las autorizaciones individuales, a través del fabricante del módulo
Componentes	Clips de fijación para módulos con espigas de toma de tierra, soportes de sujeción para cubierta plana, rieles de suelo, soportes de lastre, piedras de lastre; anclajes de cubierta opcionales
Materiales	Soportes de unión de aluminio EN AW 6060 T64, clips de fijación y rieles de suelo de aluminio EN AW 6063 T66, tornillos de acero inoxidable A2-70, soportes de lastre de acero con recubrimiento de aluminio y cinc, esterilla de protección del edificio de vellón de poliéster



- › Máxima densidad de módulo posible (hasta 30 %)
- › De 2 a 4 módulos en un mismo nivel
- › No requiere perforar la cubierta
- › Aprovechamiento máximo del espacio
- › Estructura principal fabricada en aluminio y acero inoxidable
- › Adecuado para robots de limpieza
- › Sistema estáticamente optimizado
- › Clips de fijación para módulos con clavija de toma de tierra integrada
- › Evacuación de agua en todos los lados
- › Apropiado también para zonas del borde de la cubierta
- › Ventilación óptima del módulo
- › 700 kWp por camión o contenedores de 40 pies
- › La instalación más rápida: 1 kWp/5 min/2 personas
- › Esterilla de protección del edificio premontada
- › Certificación TÜV según UL 2703
- › Probado en túnel aerodinámico
- › Diseñado en Europa
- › Homologación general de construcción solicitada
- › 25 años de garantía del producto



< Escanee el código QR y vea el vídeo de instalación

AEROCOMPACT®

Headquarter Europe

Aerocompact GmbH // Sonnenstraße 10 // 6822 Satteins, Austria
 Teléfono: +43 5524 22566 // Correo electrónico: office@aerocompact.com
www.aerocompact.com