



COMPACTFLAT Z3+

AÉRODYNAMIQUE. STABLE. INTELLIGENT.

Sous-construction compacte et testée pour le montage à double orientation de modules photovoltaïques sur des toits plats

Le système COMPACTFLAT Z3+ est une sous-construction est-ouest aérodynamique pour la fixation et l'orientation de modules photovoltaïques avec cadre sur des toits plats. Il est disponible avec une inclinaison de 5° et 10°. Trois modules photovoltaïques peuvent être montés directement l'un derrière l'autre.

AEROCOMPACT®



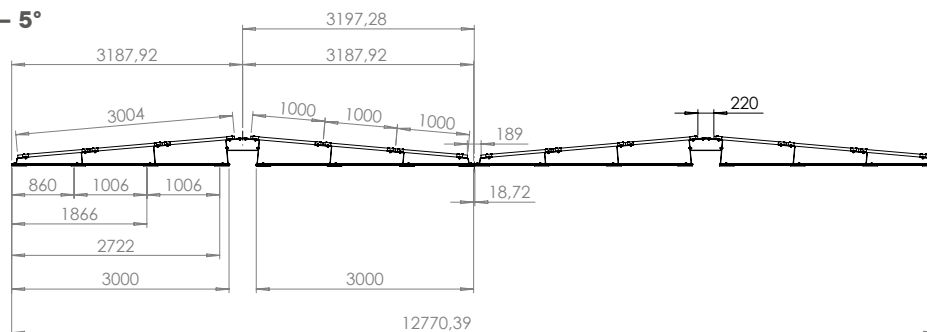
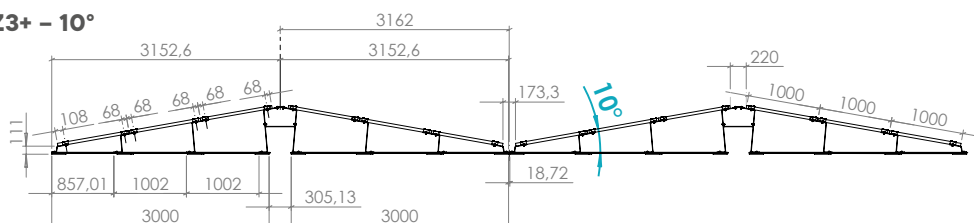
Le COMPACT**FLAT Z3+** permet pour la première fois d'exploiter au maximum la surface d'un toit plat, d'où son importance particulière pour les projets de grande envergure. Jusqu'à 30 % de modules en plus peuvent être installés sur une même surface. Par ailleurs, le système COMPACT**FLAT Z3+** permet une utilisation rentable de robots de nettoyage, puisque 3 modules photovoltaïques maximum peuvent être fixés l'un derrière l'autre. Grâce aux très bonnes propriétés statiques de la conception aérodynamique du produit, la quantité de ballast nécessaire est nettement inférieure à celle d'autres systèmes du marché.

Le système a été testé en soufflerie conformément aux normes les plus récentes, est certifié UL 2703 et bénéficie de 25 ans de garantie. Toutes les variantes ont été soumises à des tests de charge spécifiques par le TÜV Rheinland conformément à UL 2703, ainsi que conformément à UL 1703 pour le test de résistance au feu, et homologuées. La conception bien pensée garantit l'évacuation de l'eau de tous les côtés.

Le système COMPACT**FLAT Z3+** est enregistré dans notre logiciel d'ingénierie 3D AEROTOOL. Le centre clients AEROCOMPACT® est en mesure de rédiger des rapports de projets clairs et experts basés sur des données empiriques (charge de vent, charge de neige, statique).

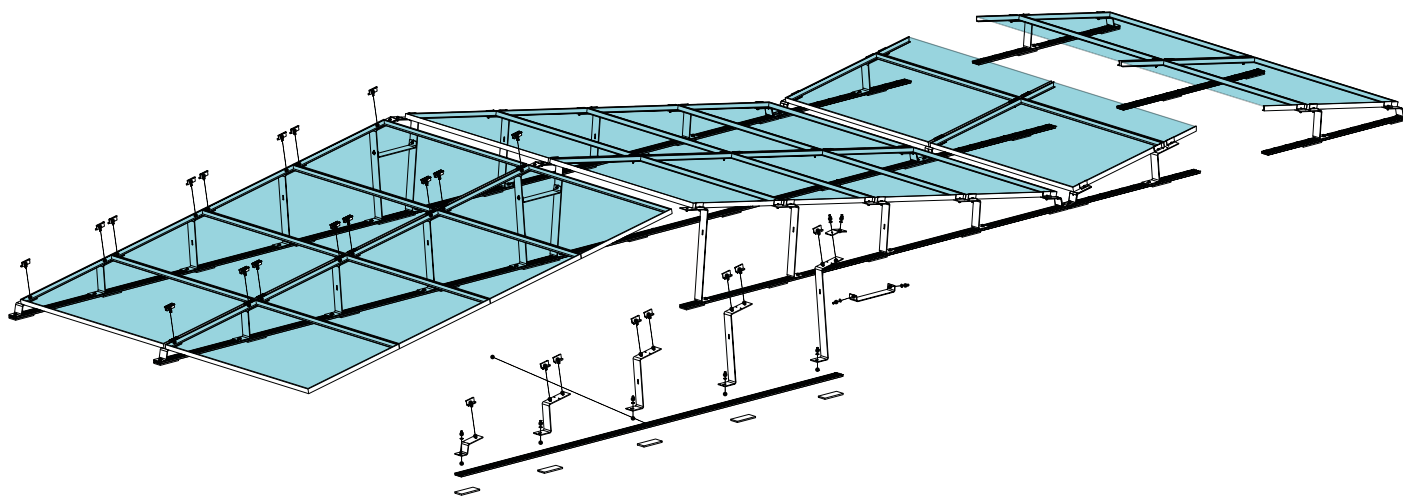
COMPACT**FLAT Z3+** est livré prémonté avec un nouveau tapis de protection qui a subi un test de durabilité à long terme.

Grâce au nombre réduit de ses composants principaux, COMPACT**FLAT Z3+** offre un excellent rapport qualité-prix. Par ailleurs, l'installation simple de ce système innovant permet également d'économiser du temps et des ressources.

Z3+ - 5°**Z3+ - 10°**

CARACTÉRISTIQUES TECHNIQUES

Description	Système aérodynamique pour le montage de modules photovoltaïques avec cadre sur des toits plats
Domaine d'utilisation	Sur les toits à membrane et en bitume avec ou sans isolation thermique sous la couche d'étanchéité ainsi que sur les toits en béton. Adaptation à des toits recouverts de gravier et végétalisés sur demande
Dimensions des modules	950-1 050 mm de largeur, longueur au choix
Angle de pose	5°, 10°
Distance entre les rangées	COMPACTFLAT Z3+ : 400 mm pour 6 modules
Distance par rapport à la surface du toit ou du sol	Env. 85 mm, éventuellement moins sur les toits recouverts de gravier
Distance par rapport à la bordure de toit	500 mm, les zones de toit F et G conformément à EN 1991-1-4 peuvent être équipées
Hauteur max. du bâtiment	60 m (adaptation à des bâtiments plus hauts sur demande)
Inclinaison max. du toit	Jusqu'à 5° possibles sans ancrages de toit, plus de 5° uniquement avec des ancrages de toit
Taille max. du champ	12 x 24 rangées, 288 modules
Taille min. du champ	1 rangée double de 2 modules
Charge de vent	Dépression jusqu'à 2,4 kN/m ²
Charge de neige	Charge de pression jusqu'à 1,6 kN/m ²
Dimensionnement/ Preuve de stabilité	Avec support logiciel sur la base d'études en soufflerie
Exigences relatives au chantier	Une capacité de charge statique de la charpente du toit et de la structure du bâtiment ainsi qu'une résistance à la pression de la structure du toit suffisantes doivent être garanties par le client. Les conditions générales de vente et de garantie ainsi que le contrat utilisateur sont applicables.
Modules validés	La liste des modules validés est fournie par AEROCOMPACT®, validations spécifiques par le fabricant de modules
Composants	Clips de modules avec broches de mise à la terre, étriers pour toits plats, rails de support, supports de ballast, pierres de ballast ; ancrages de toit en option
Matériaux	Éléments de liaison porteurs en aluminium EN AW 6060 T64, clips de modules et rails de support en aluminium EN AW 6063 T66, vis en acier inoxydable A2-70, supports de ballast en acier avec revêtement aluminium-zinc, tapis de protection en non-tissé polyester



- › Densité maximale des modules (jusqu'à 30 %)
- › De 2 à 4 modules par niveau
- › Aucune perforation du toit nécessaire
- › Exploitation maximale de la surface
- › Structure principale en aluminium et en acier inoxydable
- › Adapté aux robots de nettoyage
- › Système à statique optimisée
- › Clips de modules avec broches de mise à la terre intégrées
- › Évacuation de l'eau de tous les côtés
- › Convient également pour les zones en bordure de toit
- › Ventilation optimale des modules
- › 700 kWc par camion ou par conteneur de 40 pieds
- › Montage le plus rapide 1 kWc en 5 min à 2 personnes
- › Tapis de protection intégré
- › Certification TÜV conformément à UL 2703
- › Testé en soufflerie
- › Fabriqué en Europe
- › Agrément technique général demandé
- › Produit garanti 25 ans



< Scanner le code QR
et regarder la vidéo
d'installation

AEROCOMPACT®

Headquarter Europe

Aerocompact GmbH // Sonnenstraße 10 // 6822 Satteins, Autriche

Téléphone : +43 5524 22566 // E-mail : office@aerocompact.com

www.aerocompact.com