



## COMPACTFLAT Z3+

### **AERODINAMICO. STABILE. INTELLIGENTE.**

Sottostruttura compatta e certificata per l'inclinazione su due lati dei moduli FV su tetti piani

COMPACTFLAT Z3+ è una sottostruttura aerodinamica est/ovest per il fissaggio e l'orientamento dei moduli FV intelaiati su tetti piani. È disponibile con inclinazione di 5° e 10°. È possibile montare tre moduli FV in modo trasversale direttamente uno dietro l'altro.

**AEROCOMPACT®**



COMPACT**FLAT Z3+** è il primo sistema a permettere di sfruttare al massimo una superficie piana; per questo motivo è particolarmente adatto a progetti di grandi dimensioni. Rispetto ad altre soluzioni, è possibile installare fino al 30% di moduli FV in più su una superficie piana. Inoltre il sistema COMPACT**FLAT Z3+** permette l'impiego vantaggioso di pulitori automatici, perché è possibile fissare fino a massimo 3 moduli FV uno dietro l'altro. Il design aerodinamico vanta ottime proprietà statiche e richiede meno zavorre di altri sistemi sul mercato.

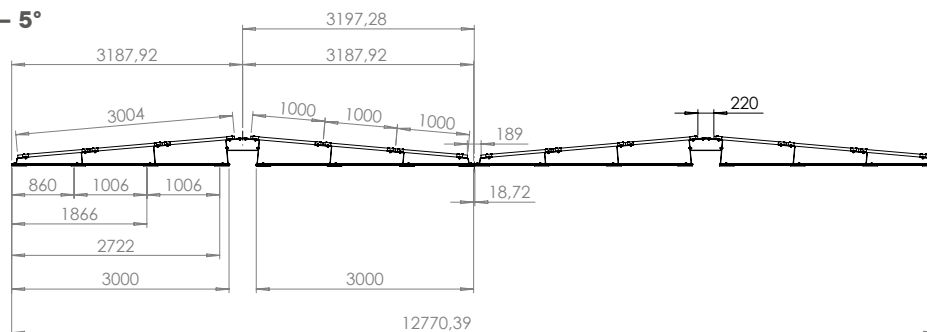
Il sistema è testato secondo i nuovi standard nella galleria del vento, certificato secondo lo standard UL 2703 e offre oltre 25 anni di garanzia. Tutte le versioni sono state collaudate e approvate con speciali prove di stress da TÜV Rheinland secondo lo standard UL 2703 e un test di resistenza al fuoco secondo lo standard UL 1703. La struttura, studiata in modo ottimale, prevede lo scolo dell'acqua su tutti i lati.

Il sistema COMPACT**FLAT Z3+** è supportato dal nostro software di engineering 3D AEROTOOL. Il centro clienti AEROCOMPACT® può redigere relazioni di progetto chiare e competenti a partire da dati empirici (resistenza al carico del vento, resistenza al carico di neve, dati statici).

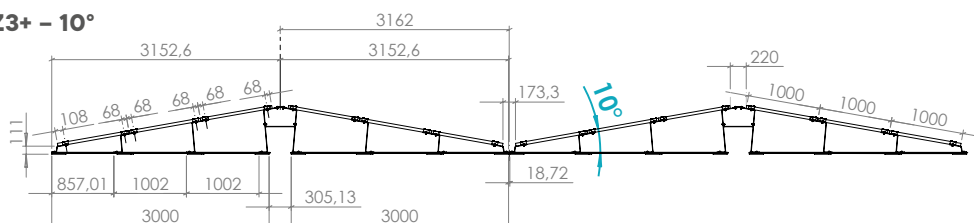
COMPACT**FLAT Z3+** viene fornito premontato, comprensivo di tappeto protettivo antivibrante, collaudato con test di resistenza a lungo termine.

Con pochi componenti principali, COMPACT**FLAT Z3+** vanta un rapporto qualità-prezzo straordinario. Il montaggio semplice di questo sistema innovativo consente di risparmiare non solo sui costi, ma anche in termini di tempo e di risorse.

Z3+ - 5°

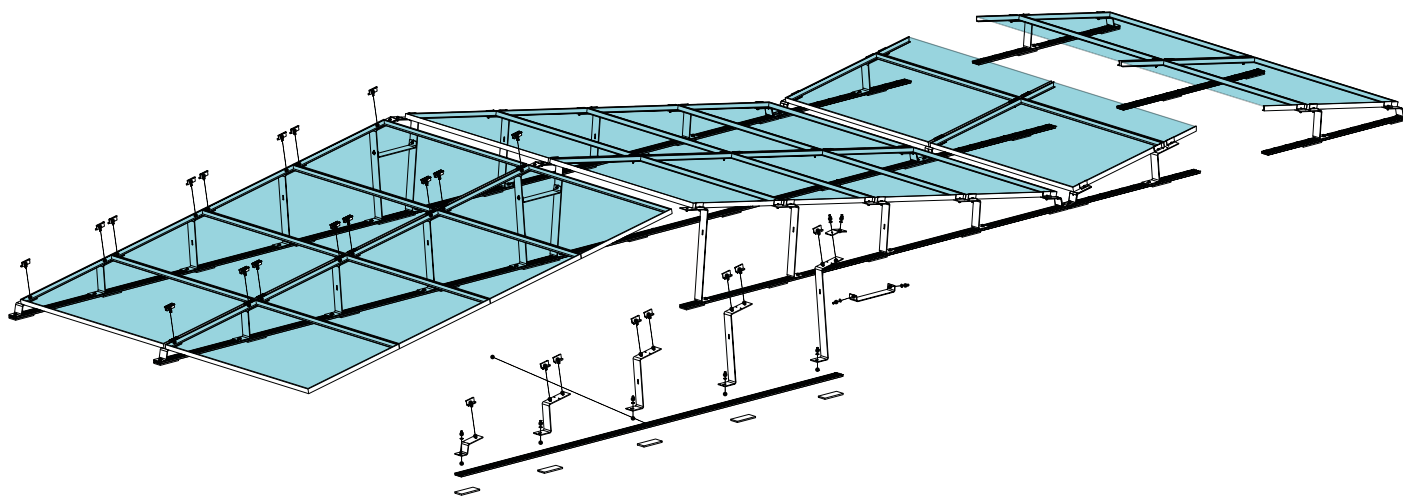


Z3+ - 10°



## DATI TECNICI

<b>Descrizione</b>	Sistema di montaggio aerodinamico per l'inclinazione dei moduli FV intalati su tetti piani
<b>Campo d'applicazione</b>	Applicabile su tetti impermeabilizzati con fogli di bitume e senza isolamento termico sotto l'impermeabilizzazione ma anche su tetti in calcestruzzo, adeguamento per tetti in ghiaia e tetti verdi dietro richiesta
<b>Dimensioni del modulo</b>	Larghezza da 950 a 1.050 mm, lunghezza a piacere
<b>Angolo di inclinazione</b>	5°, 10°
<b>Distanza file</b>	COMPACTFLAT Z3+: 400 mm per 6 moduli
<b>Distanza dalla superficie del tetto o del pavimento</b>	Ca. 85 mm, su tetto in ghiaia event. meno
<b>Distanza dal bordo del tetto</b>	500 mm, le zone del tetto F e G possono essere caricate ai sensi della normativa UNI EN 1991-1-4
<b>Altezza edificio max</b>	60 m (adeguamento a edifici più alti dietro richiesta)
<b>Inclinazione tetto max</b>	Fino a 5° ammesso senza ganci per tetto, oltre a 5° solo con ganci per tetto
<b>Dimensione campo max</b>	File da 12 x 24, 288 moduli
<b>Dimensione campo min.</b>	1 fila doppia, da 2 moduli
<b>Resistenza al carico del vento</b>	Resistenza al vortice fino a 2,4 kN/m <sup>2</sup>
<b>Resistenza al carico della neve</b>	Resistenza alla pressione fino a 1,6 kN/m <sup>2</sup>
<b>Prove per il progetto strutturale/per la stabilità</b>	Supportato da software sulla base delle analisi della galleria del vento
<b>Requisiti a cura del cliente</b>	Dal punto di vista edilizio è necessario garantire una sufficiente portata statica della costruzione del tetto e del sistema portante dell'edificio nonché una sufficiente resistenza alla pressione. Valgono le condizioni commerciali e di garanzia nonché il contratto di utilizzo comuni.
<b>Approvazione del modulo</b>	AEROCOMPACT® mette a disposizione l'elenco dei moduli approvati, autorizzazioni uniche dal produttore del modulo
<b>Componenti</b>	Morsetti per moduli con perni di messa a terra, staffa per tetto piano, guide a pavimento, supporto zavorra, zavorra in cemento; ganci per tetto opzionali
<b>Materiali</b>	Componenti di collegamento portanti in alluminio EN AW 6060 T64, morsetti per moduli e guide a pavimento in alluminio EN AW 6063 T66, viti in acciaio inossidabile A2-70, supporto zavorra in acciaio con rivestimento in alluminio zincato, tappeto protettivo antivibrante in tessuto non tessuto in poliestere



- › Spessore massimo consentito del modulo (fino al 30%)
- › Da 2 a 4 moduli su un livello
- › Non richiede perforazioni nel tetto
- › Massimo sfruttamento della superficie
- › Struttura principale realizzata in alluminio e acciaio inossidabile
- › Adatto ai pulitori automatici
- › Sistema staticamente ottimizzato
- › Morsetti del modulo con perni di messa a terra integrati
- › Scolo dell'acqua previsto su tutti i lati
- › Adatto alle aree a bordo tetto
- › Aerazione del modulo ottimale
- › 700 kWp per autocarro o container da 40 piedi
- › Montaggio velocissimo 1 kWp/5 min./2 persone
- › Tappeto protettivo antivibrante premontato
- › Certificazione TÜV ai sensi dello standard UL 2703
- › Testato in galleria del vento
- › Engineered in Europe
- › Omologazione generale per l'edilizia richiesta
- › 25 anni di garanzia sul prodotto



< Scansionare il codice QR e guardare il video di montaggio

## AERCOMPACT®

### Headquarter Europe

Aerocompact GmbH // Sonnenstraße 10 // 6822 Satteins, Austria

Telefono: +43 5524 22566 // E-Mail: office@aerocompact.com

www.aerocompact.com