



COMPACTGROUND

COMPACTGROUND G15

SMART. STABILE. INTELLIGENTE.

Sottostruttura compatta e certificata per l'inclinazione su un lato dei moduli FV su aree sgombre

COMPACTGROUND G15 è un sistema per superfici sgombre orientato verso sud con un'inclinazione di 15° e una distanza dal terreno di massimo 40 cm. Il design aerodinamico vanta ottime proprietà statiche e richiede meno zavorre di altri sistemi sul mercato.

AEROCOMPACT®



L'installazione non richiede l'impiego di battipali o grandi macchinari. **COMPACTGROUND G15** viene zavorrato con dei pesi ma in alternativa può anche essere fissato tramite delle viti di ancoraggio a terra.

Essendo uno dei sistemi per superfici sgombrare più rapidi da montare del settore e con la possibilità di caricare fino a 700 kWp su un autocarro, **COMPACTGROUND G15** non solo garantisce le migliori tempistiche di montaggio e i costi di trasporto più vantaggiosi, bensì consente anche un significativo vantaggio a livello di prezzo. Grazie a queste straordinarie caratteristiche di prodotto, il sistema si adatta perfettamente anche a installazioni di progetti temporanei o di impianti piccoli, da 2 kWp.

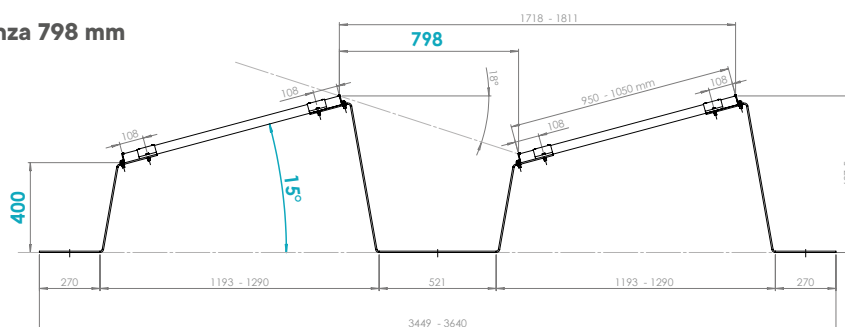
Grazie al particolare "effetto elastico" dei sostegni, la sottostruttura si adatta perfettamente alle condizioni della struttura superficiale.

Il sistema è stato collaudato e approvato a seguito di speciali prove di stress da TÜV Rheinland secondo lo standard UL 2703. La gestione dei cavi per il cablaggio delle stringhe delle file di moduli è certificata UL e disponibile come accessorio con la sottostruttura.

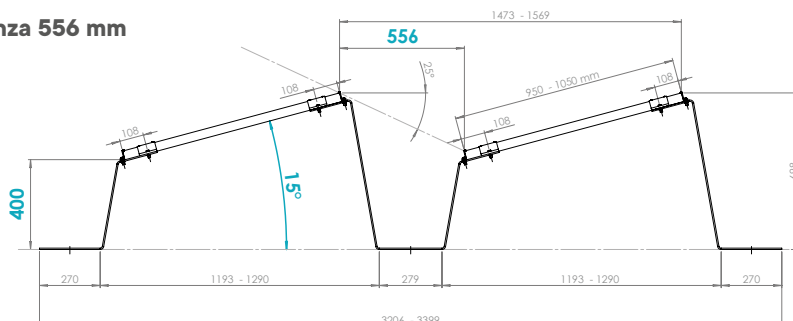
Il sistema **COMPACTGROUND G15** è supportato dal nostro software di engineering 3D AEROTOOL. Il centro clienti AEROCOMPACT® può redigere relazioni di progetto chiare e competenti a partire da dati empirici (resistenza al carico del vento, resistenza al carico di neve, dati statici).

Con soli tre componenti principali **COMPACTGROUND G15** vanta un rapporto qualità - prezzo straordinario. Il montaggio semplice di questo sistema innovativo consente di risparmiare non solo sui costi, ma anche in termini di tempo e di risorse.

G15: distanza 798 mm



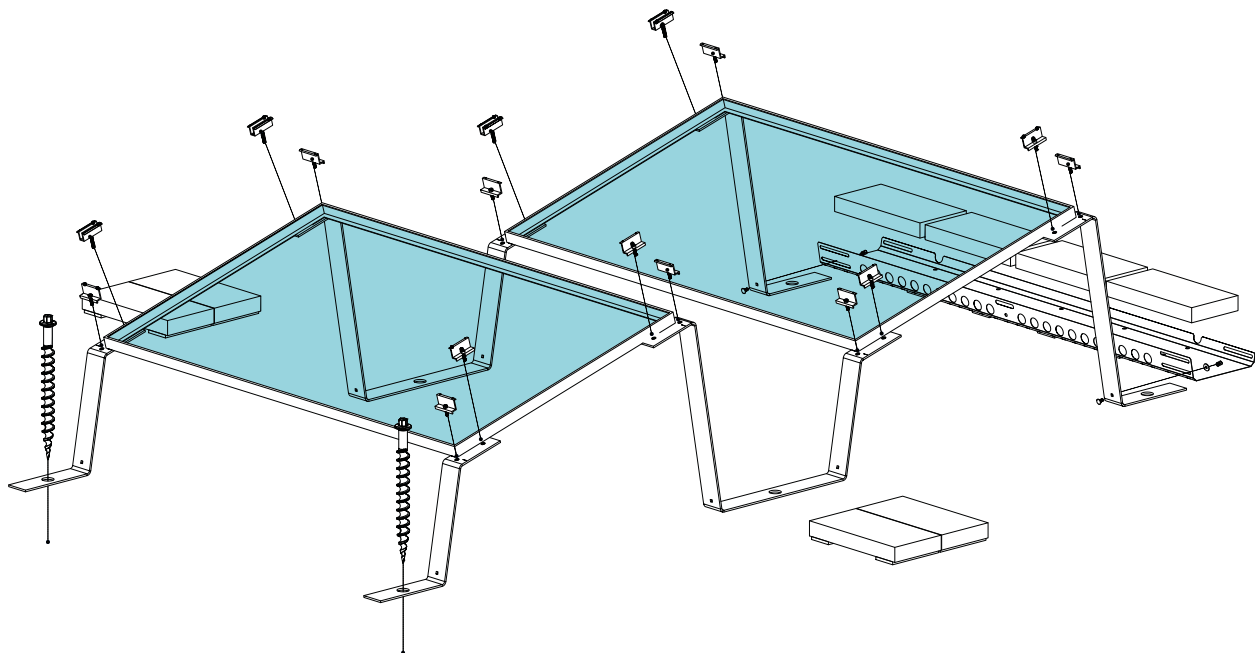
G15: distanza 556 mm



DATI TECNICI

Descrizione	Sistema di montaggio aerodinamico per l'inclinazione dei moduli FV intelaiati su terreni aperti
Campo d'applicazione	Applicabile su superfici a prato e campi ma anche su sabbia, ghiaia, pietrisco, calcestruzzo o asfalto
Dimensioni del modulo	950–1.050 mm x 1.475–2.080 mm (larghezza x lunghezza)
Angolo di inclinazione	15°, da un lato
Distanza file	COMPACTGROUND G15 (angolo di ombreggiatura interno di 18°): 798 mm COMPACTGROUND G15 (angolo di ombreggiatura interno di 25°): 556 mm
Distanza dalla superficie del tetto o del pavimento	COMPACTGROUND G15: ca. 400 mm
Distanza dal bordo del tetto	-
Altezza edificio max	-
Inclinazione tetto max	Fino a 10° ammesso senza picchetti, oltre 10° solo con picchetti
Dimensione campo max	File da 12 x 20, 240 moduli
Dimensione campo min.	3 file da 2 moduli o 2 file da 3 moduli
Resistenza al carico del vento	Resistenza al vortice fino a 2,4 kN/m ²
Resistenza al carico della neve	Resistenza alla pressione di COMPACTGROUND G15 Standard fino a 1,6 kN/m ² Resistenza alla pressione di COMPACTGROUND G15 Alpin fino a 2,4 kN/m ²
Prove per il progetto strutturale/per la stabilità	Supportato da software sulla base delle analisi della galleria del vento
Requisiti a cura del cliente	Dal punto di vista edilizio è necessario garantire una sufficiente portata e resistenza alla pressione del terreno. Valgono le condizioni commerciali e di garanzia nonché il contratto di utilizzo comuni.
Approvazione del modulo	AEROCOMPACT® mette a disposizione l'elenco dei moduli approvati, autorizzazioni uniche dal produttore del modulo
Componenti	Morsetti per moduli con perni di messa a terra, staffa per terreno aperto, zavorra in cemento; contenitori per zavorra, picchetti opzionali
Materiali	Componenti di collegamento portanti in alluminio EN AW 6060 T64, morsetti per moduli in alluminio EN AW 6063 T66, viti in acciaio inossidabile A2-70, contenitori per zavorra in acciaio con rivestimento in alluminio zincato, picchetti in alluminio pressofuso

Per il montaggio su superfici a prato consigliamo l'utilizzo di un robot rasaerba o di posare sul terreno un tessuto non tessuto che inibisca la crescita dell'erba.



- › Morsetti del modulo con perni di messa a terra
- › Opzione di fissaggio con vite di ancoraggio a terra
- › Costi di trasporto molto ridotti
- › Montaggio che non richiede l'impiego di battipali o grandi macchinari
- › Adatto alle installazioni di progetti temporanei
- › Sistema staticamente ottimizzato
- › Quantità minima ordine solo 2 kWp
- › Montaggio velocissimo su aree sgombre
- › Gestione dei cavi certificata secondo gli standard UL
- › Certificazione TÜV ai sensi dello standard UL 2703
- › Testato in galleria del vento
- › Engineered in Europe
- › Omologazione generale per l'edilizia richiesta
- › 25 anni di garanzia sul prodotto



< Scansionare il codice QR e guardare il video di montaggio

AEROCOMPACT®

Headquarter Europe

Aerocompact GmbH // Sonnenstraße 10 // 6822 Satteins, Austria

Telefono: +43 5524 22566 // E-Mail: office@erocompact.com

www.aerocompact.com